



HOPPE-Schnellstift<sup>plus</sup>  
Weniger ist mehr

**Einfach – schnell – fest !**



- **Kein Bohren**
- **Kein Schrauben**
- **Werkzeuglose Montage im Handumdrehen**



Ihre Fragen rund um den guten Griff beantworten wir gerne unter der gebührenfreien Telefon-Nummer **00800 6428 932-0**.

**Schnellstift<sup>plus</sup>**

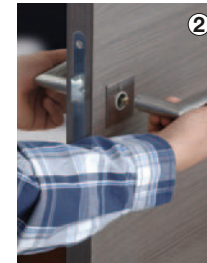
Mit HOPPE-Schnellstift<sup>plus</sup> gelingt die Montage Ihrer neuen Türgriff-Garnitur im Handumdrehen. Die Türgriffe und die Flachrosetten werden in wenigen Sekunden **präzise und einfach** montiert, komplett **schrauben- und werkzeuglos** – auch bei der Renovation.

Dabei passen die HOPPE-Schnellstift<sup>plus</sup>-Garnituren ideal zu den aktuellen Design-Trends. Die nur 2 mm starken **Edelstahl-Flachrosetten** setzen in Verbindung mit einer Vielzahl attraktiver Griff-Formen einen besonderen Akzent auf jeder Tür.

**So einfach montieren Sie HOPPE-Schnellstift<sup>plus</sup>**



Griffrosetten aufkleben



Türgriffe zusammenstecken



Bei Bedarf Schlüsselrosetten aufkleben – fertig!

Kernstück der neuen Technik ist der von HOPPE entwickelte Klemm-Mechanismus im Türgriff – die **patentierete HOPPE-Schnellstift-Verbindung**.



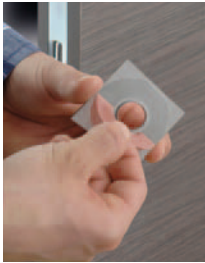
**Gewohnte HOPPE-Qualität**

Selbstverständlich gilt auch für Produkte, die mit dieser innovativen Technik ausgestattet sind, die 10-Jahres-Funktionsgarantie, die HOPPE als Markenhersteller auf alle Tür- und Fenstergriffe gewährt.



Überreicht mit freundlicher Empfehlung durch Glaserei J. Braun – Lederstraße 15 – 22525 Hamburg – 040 54 75 13 84 – www.glaserei-j-braun.de

## Kleben statt schrauben



Moderne Klebetechniken ersetzen heutzutage in den verschiedensten Bereichen klassische Schraubenverbindungen. Die für HOPPE-Schnellstift<sup>plus</sup> verwendete doppelseitige Klebefolie wird z. B. auch in der Automobilindustrie und in der Möbelindustrie eingesetzt und garantiert einen festen und stabilen Halt der Rosetten.

Die vollständige Klebefestigkeit wird erst nach ca. 24 Stunden erreicht. Somit ist im Falle einer versehentlichen Fehlplatzierung der Rosette problemlos eine neu ausgerichtete Montage möglich.

## Für welche Türoberflächen sind die selbstklebenden Flachrosetten geeignet?

- Vollholz-Türen
- Lackierte Türen
- Echtholz furnierte Türen
- Dekor-/Laminat-Türen

Immer müssen die Türoberflächen im Klebebereich eben und glatt, die Haftflächen tragfähig, sauber, trocken, fett- und trennmittelfrei sein.

Im Klebebereich dürfen die Türoberflächen nicht beschädigt sein (ausgefranzte Bohrlöcher, Kratzer im Türblatt).

Bei Türen mit gelaugter oder geölter Oberfläche bitte die herkömmlich verschraubte Rosetten-Verbindung verwenden.

## Reinigung/Entfettung der Türoberfläche



Die Türoberfläche im Kontaktbereich der Rosette gründlich reinigen/entfetten (nur mitgeliefertes Entfettungstuch verwenden).

Bitte keine lösemittelhaltigen Reinigungsmittel/-tücher einsetzen!

## Einfaches Positionieren und Aufkleben der Flachrosetten

- Griffrosetten: Positionierung mit Hilfe des mit dem Vierkantstift versehenen Türgriffs.
- Schlüsselrosetten für Zimmertüren:
  - Ovalbart-Lochung (OB) – präzise Ausrichtung mit Hilfe des mitgelieferten Montageschlüssels.
  - Profilzylinder-Lochung (PZ) – Positionierung über den montierten Profilzylinder.
- Rosetten für Bad/WC-Türen: Positionierung über den mit der Rosette verbundenen Vierkantstift.



Montageschlüssel für Ovalbart-Lochung



## Demontage

Durch Erwärmen mit einem handelsüblichen Föhn kann die Verklebung problemlos gelöst werden. Anschließend mit einem Spachtel die Rosette vorsichtig von der Tür nehmen.



Modell Amsterdam mit eckiger Flachrosette

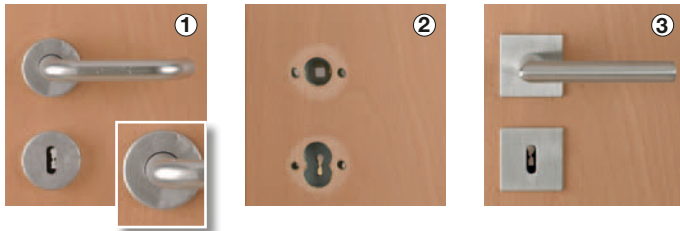
- 040 54 75 13 84 - www.glaserei-j-braun.de



Modell Trondheim mit eckiger Flachrosette

### Einfach renovieren

Mit wenigen Handgriffen können Sie Ihrer Tür mit den HOPPE-Schnellstift<sup>plus</sup>-Garnituren ein neues Aussehen geben.



**Ihr bisheriger Beschlag** ist in die Jahre gekommen und soll ausgetauscht werden.

Nach der Demontage bleiben oft unschöne Beschlagspuren auf der Tür zurück.

**HOPPE-Schnellstift<sup>plus</sup>**-Garnituren decken die alten Beschlagspuren komplett ab...

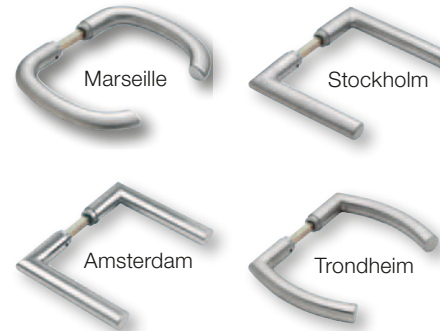


... egal, ob mit runden oder eckigen Flachrosetten.

### Selbst kombinieren

Kombinieren Sie Ihre ganz persönliche Türgriff-Garnitur.

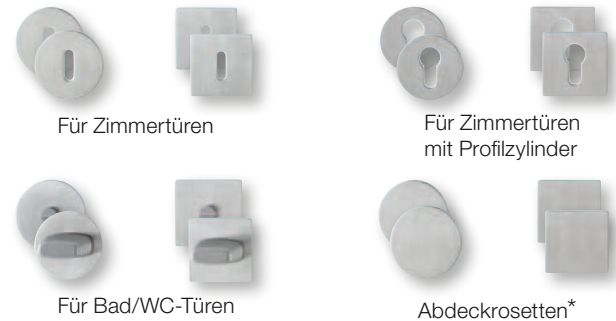
**1** Wählen Sie Ihre **Türgriffe** und



**2** Griffrosetten:



**3** Je nach Türvorbereitung ist die Verwendung **ohne** oder **mit Schlüsselrosetten** möglich.



\* z. B. zum eleganten Abdecken nicht benötigter Schlüsselbohrungen



Modell Marseille mit runder Flachrosette

HOPPE AG · Am Plausdorfer Tor 13 · D-35260 Stadtallendorf

 06428 932-0 ·  [www.hoppe.com](http://www.hoppe.com)

 06428 932-220 ·  [info.de@hoppe.com](mailto:info.de@hoppe.com)