

HBI Fenster + Türen. Immer ein Lichtblick.

HOLZ-HAUSTÜREN

ENERGIEEFFIZIENT UND SICHER

AUSGABE
2014 / 2015

HBI[®]

FENSTER
+ TÜREN

Überreicht mit freundlicher Empfehlung durch Ihre Glaserei J. Braun - Lederstraße 15 - 22525 Hamburg - 040 54 75 13 84 - www.glaserei-j-braun.de



H 205 DS und Seitenteil S 205 – 510 DS | Meranti, Blendrahmen: Lasur Afzelia 33548, Türblatt: Lack Schwarzgrau RAL 7021, Edelstahlintarsien, Seitenteil mit Sandstrahlmotiv P1, HTG 129, Edelstahl



H 207 DS und Seitenteil S 207 – 510 DS

Kiefer, Lasur Douglasie 33560, Edelstahl-Lisenen, Seitenteil mit Sandstrahlmotiv P1, HTG 125, Edelstahl/Jatobaholz



H 217 DS

Meranti, Lack Silbergrau RAL 7001, Edelstahl-Lisenen, Ornament Madras Pave weiß, HTG 128, Edelstahl

Detail rechts: außen flächenbündiger Design-Flügel mit Edelstahl-Lisenen und Muldengriff HTG 129

Detail unten: Ornament Madras Pave weiß (H 217 DS)





H 327 DS und Seitenteil S 327 – 510 DS | Meranti, Lack Anthrazitgrau RAL 7016, Edelholz-Intarsie: Lasur Afromosia RC550, Seitenteil mit Sandstrahlmotiv P1, Edelstahl-Sockelblech ES 1*, HTG 130, Edelstahl, mit integriertem BioKey-Fingerprint, elektronischer Türspion TS 3000 mit Kamera und 3,5" LCD-Bildschirm



H 324 DS

Meranti, Lack Fenstergrau RAL 7040, Nuten einseitig, Ornament Madras Pave weiß, HTG 124, Edelstahl



H 411 DS

Kiefer, Lasur Zeder RC490, Bleiverglasung P1, HTG 127, Edelstahl



H 414 ZL

Meranti, Lack Tannengrün RAL 6009, Sandstrahlmotiv P1, HTG 126, Edelstahl

Detail rechts: Bleiverglasung P1 (H 411 DS)

Detail unten: elektronischer Türspion TS 3000 mit Kamera und 3,5" LCD-Bildschirm innen (H 327 DS)



* optionale Sonderausstattung, Standardausführung mit Holz-Sockelbrett

ALLES ANDERE ALS NEBENSÄCHLICH

Viel zu schön, um kaum beachtet zu werden: Nebeneingangstüren von HBI. Sie stehen den Haustüren in punkto Funktionalität, Einbruchhemmung und technischen Eigenschaften in nichts nach. Ihr schlichtes, unaufdringliches Design lässt sich durch verschiedene Ornamentgläser und Oberflächenbehandlungen modifizieren und passt sich jedem Stil willig an.



H 326 DS

Kiefer, Lasur Douglasie 33560, Sandstrahlmotiv P1, Edelstahl-Sockelblech ES 2*, HTG 124, Edelstahl



N 16 | Nebeneingangstür

Kiefer, Lasur Douglasie 33560, Klarglas, HTG 75, Edelstahl



H 328 DS und Seitenteil S 328 – 510 DS

Meranti, Lack Fenstergrau RAL 7040, Nuten einseitig, Haustür und Seitenteil mit Sandstrahlmotiv P1, Edelstahl-Sockelblech ES 2*, HTG 101, Edelstahl



N 18 | Nebeneingangstür

Meranti, Lack Fenstergrau RAL 7040, Nuten einseitig, Ornament Mastercarré weiß, HTG 75, Edelstahl



H 311 DS und Seitenteil S 311 – 510 DS

Meranti, Lack Anthrazitgrau RAL 7016, Nuten beidseitig, Seitenteil mit Sandstrahlmotiv P1, HTG 111, Edelstahl, flächenbündige Zylinder-Rosette ZR 6



N 11 | Nebeneingangstür

Meranti, Lack Anthrazitgrau RAL 7016, Nuten einseitig, HTG 80a, Edelstahl



N 12 | Nebeneingangstür

Kiefer, Lasur Esche RC330, Ornament Madras Uadi weiß, HTG 75, F1 silberfarbig



N 13 | Nebeneingangstür

Meranti, Lack Reinweiß RAL 9010, Ornament Satinato weiß, umlaufende Facette, HTG 75, Edelstahl



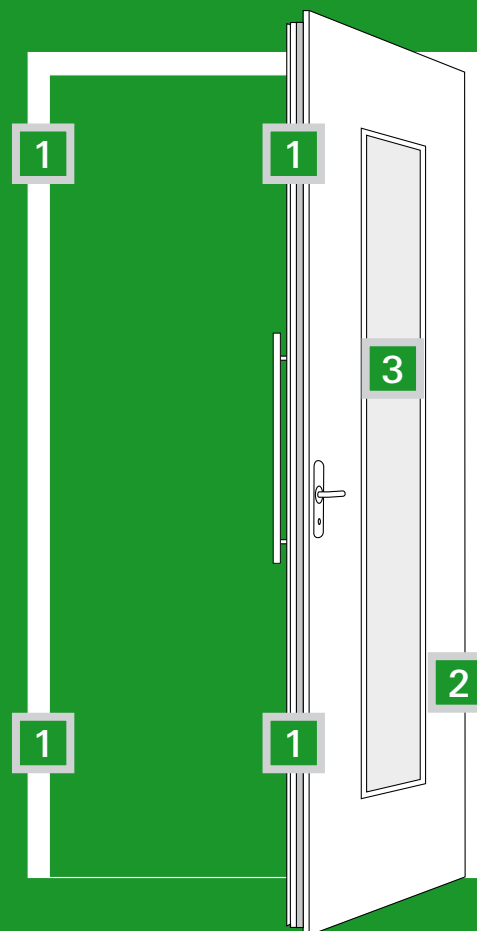
H 413 ZL

Meranti, Lack Reinweiß RAL 9010, Füllung, Leistenrahmen und Zierprofile farblich abgesetzt: Lack Fenstergrau RAL 7040, Ornament Madras Uadi weiß, umlaufende Facette, HTG 104, Edelstahl

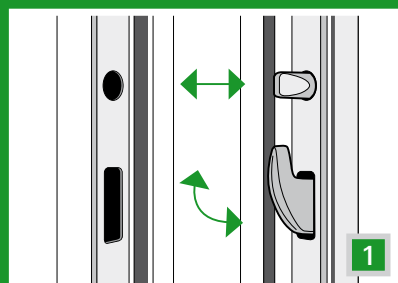
Jetzt besonders energieeffizient: HBI-Sicherheitstüren aus Holz in 80 mm Bautiefe.

Die höhere Bautiefe von 80 mm verbessert nicht nur den Dämmwert des Rahmens und der Haustürfüllung – sie ermöglicht auch den Einbau dickerer Gläser mit besseren Wärmedämmwerten. Das Resultat: ein U_g -Wert bis $0,9 \text{ W/m}^2\text{K}^*$, mit dem sich HBI-Haustüren ideal für den Einsatz in Niedrigenergiehäusern eignen.

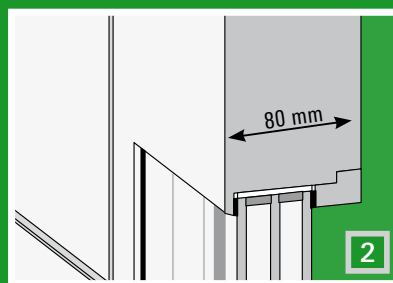
* Beispielrechnung für Modell H 328 DS mit 80 mm Bautiefe, Dreifachverglasung
 U_g -Wert = $0,5 \text{ W/m}^2\text{K}$ und Edelstahl-Randverbund



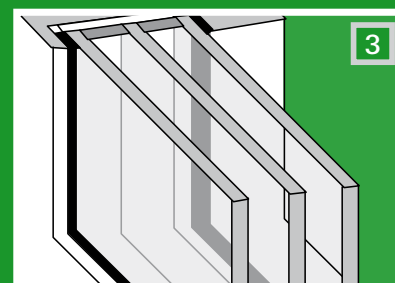
Ausstattungsmerkmale



HBI-Sicherheitsbeschlag | Serienmäßig eingebaute Mehrfachverriegelung mit einer Kombination aus Rundbolzen und Schwenkriegeln aus gehärtetem Stahl. Die Schwenkriegel greifen oben und unten in die massive Schließleiste im Rahmen und erschweren ein Auseinanderdrücken von Türflügel und Blendrahmen.



Wärmedämmende Massivholzprofile mit 80 mm Bautiefe | Holzprofile überzeugen von Natur aus mit ausgezeichneten Wärmedämmeigenschaften und hoher Robustheit. Schwere Holzqualitäten und 4-fach lamellierte Profile garantieren höchste Stabilität und Dauerhaftigkeit auch bei Türhöhen über 2,40 m.



Dreifachverglasung | Scheiben mit Wärmedämmbeschichtungen und Edelgas-gefüllte Scheibenzwischenräume senken den U_g -Wert bis auf $0,4 \text{ W/m}^2\text{K}$. Der reduzierte Energiebedarf entlastet Geldbeutel und Umwelt.



Weitere Informationen über unsere Fenster und Haustüren erhalten Sie bei Ihrem HBI-Partner:

| HBI Holz-Bau-Industrie GmbH & Co. KG | Soltauer Straße 40 | 27386 Hemsbünde | TEL: +49 4266 933-0 | FAX: +49 4266 457 o. 458 | info@hbi-fenster.de | www.hbi-fenster.de